

机密★启用前

广东省 2018 年普通高等学校本科插班生招生考试

艺术概论

一、单项选择题（本大题共 13 题，每小题 2 分，共 26 分。每小题只有一个选项符合题目要求）

1. 在汉语中“艺”字最早的含义指的是_____。

- A. 种植
- B. 狩猎
- C. 驾驭
- D. 编织

2. 下图是话剧《戏台》的剧照，其导演是_____。



- A. 林兆华
- B. 陈佩斯
- C. 孟京辉
- D. 陈薪伊

3. 根据艺术形态物化结构的不同，属于时间艺术的是_____。

- A. 音乐
- B. 绘画
- C. 雕塑
- D. 建筑

4. 古希腊罗马神话的油画作品是_____。

- A. 《夜巡》（伦勃朗）
- B. 《劫夺留西帕斯的女儿》（鲁本斯）
- C. 《圣马太的召唤》（泰尔布吕亨）
- D. 《四使徒》（丢勒）

5. 下图描绘的雕塑作品是_____。



- A. 《拉奥孔》
- B. 《垂死的高卢人》
- C. 《被缚的奴隶》
- D. 《圣德列萨的沉迷》



6. 集中表达了中世纪欧洲人思想、情感、理想、愿望的艺术创造是_____。

- A. 哥特式教堂
- B. 人体雕塑
- C. 古典主义戏剧
- D. 芭蕾舞剧

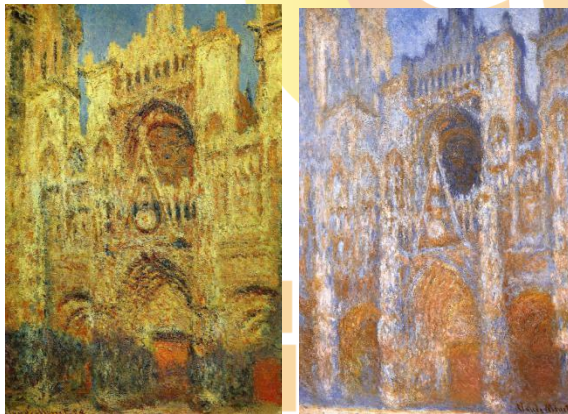
7. 下图所示的绘画作品是_____。



TM

- A. 《鸢尾花》
- B. 《读信的女子》
- C. 《红色和谐》
- D. 《作品第 12 号》

8. 如下图所示，被评论称为“大气的戏剧”的画作是_____。



- A. 《卢昂大教堂》
- B. 《晚钟》
- C. 《雨、蒸汽和速度》
- D. 《雅典学院》

9. 下列乐曲中属于古琴曲的是_____。

- A. 《春江花月夜》
- B. 《渔樵问答》
- C. 《二泉映月》
- D. 《梅娘曲》

10. 意味着从日常探知态度到审美态度转变的是_____。

- A. 预备情绪
- B. 感兴情绪
- C. 理性情绪
- D. 理解情绪

11. 下图剧照中出自电影《驴得水》的是_____。

www.qihangzcb.com





A.



B.



C.



D.

TM

12. 不属于古希腊建筑经典柱式的是_____。

- A. 爱奥利亚柱式
- B. 多利斯柱式
- C. 柯林斯柱式
- D. 奥利奥亚柱式

13. 下图所示作品被誉为“现实主义的视觉宣言”，其作者是_____。



- A. 委拉斯贵兹
- B. 库尔贝
- C. 莫兰迪
- D. 丢勒



启航专插本
www.qihangzcb.com

二、填空题（本大题共 10 空，每空 1 分，共 10 分）

14. 舞蹈的三个要素是_____、结构、_____。

15. 建筑艺术与音乐二者的和谐之美，都源于一定的数量比关系，即运用“_____”。

16. 下图所示的雕塑作品是_____。





17. 中国传统绘画可分为____、____和人物画。 TM
18. 确定柏辽兹作为法国激进浪漫主义乐派首创人地位的乐曲是____。
19. “既熟悉又____” 的理论概括，恰当地揭示了具有____因素的艺术作品重要特质。
20. ____是由书法家主观意趣赋予字体的一种内含的飞动之势。

三、辨析题（先判断正误，再作简要分析。本大题共 2 小题，每小题 6 分，共 12 分）

21. 艺术疏离于道德。

22. 艺术活动的独立自在是无条件的。

启航专插本
www.qihangzcb.com

三、简答题（本大题共 4 小题，每小题 6 分，共 24 分）

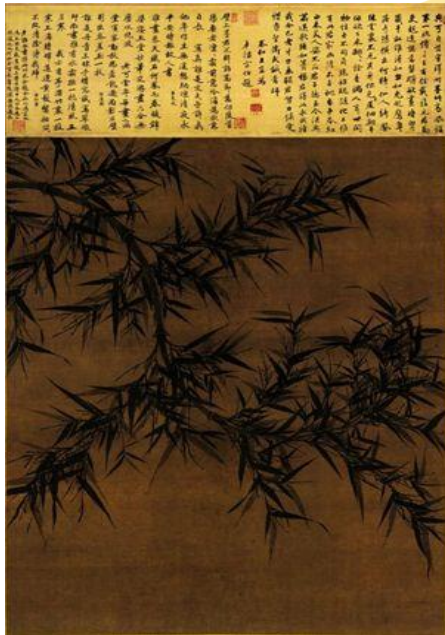
23. 列举西方现代艺术史上的五个重要绘画流派。

24. 结合以下两张图片，简述不同艺术种类共通的基本特征。





25. 请以下图所示作品为例，简述在中国艺术美学中“自然”一词所包括的含义。



启航专插本
www.qihangzcb.com

26. 尊重艺术作品版权与艺术生产有何关系？

五、论述题（本大题共 2 小题，每小题 14 分，共 28 分）

27. 由周星驰执导并主演的电影《功夫》，延续了“周氏喜剧”一贯秉承的无厘头风格和市井趣味，透露出其对底层小人物命运的关切和对于梦想初心的执持，为功夫片类型提供了新的表达。请结合这部具有鲜明个人风格的影片，论述艺术家艺术风格与艺术个性的关系。





28. 结合下图所示建筑作品，阐述你对艺术发展一般规律的理解。

